

ECOBASIC 100 KW - 160 KW



EcoBasic træpillekedlerne findes i 2 størrelser: 100 og 160 kW. Kedlerne er udstyret med rensesystem til varmeveksleren og har en stor askekasse i bunden af brændkammeret.

Begge størrelser har en virkningsgrad på 94 %. Brænderens konstruktion gør placeringen af træpillemagasinet og funktionen af fødesystemet mellem dette og brænderen meget fleksibel.

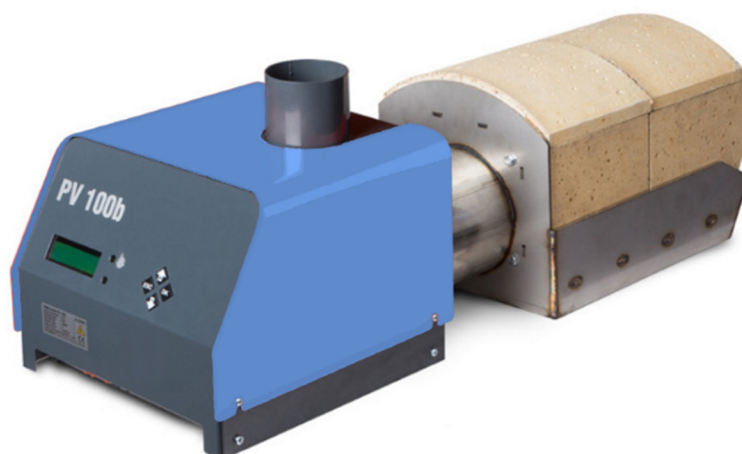
www.hstarm.dk/find-installatoer

Ecobasic	VVS. nr	BX. nr
100 kW	-	812252
160 kW	-	812253



Brænderens konstruktion gør placeringen af træpillemagasinet og funktionen af fødesystemet mellem dette og brænderen meget fleksibelt.

Smarthouse" styringen kan regulere:
2 varmekredse (vejrkompensering), Iltsensor og Internetmodul



Data	EcoBasic 100	EcoBasic 160
Nominel ydelse	95 kW	150 kW
Minimal ydelse	-	-
Røggastemperatur - ren kedel	150°C-180°C	150°C-180°C
Maksimalt driftstryk	4 bar	4 bar
Vandindhold	275 liter	300 liter

Data	EcoBasic 100	EcoBasic 160
Højde	1524 mm	1592 mm
Dybde	995 mm	1175 mm
Bredde	785 mm	785 mm
Vægt	495 kg	620 kg

OBS! Kedlen SKAL installeres med en lagertank.